



## TRANSFORMATIE KERK

Het kerkgebouw is in 1955 door architect B.A. Schinkel gebouwd als plaats van samenkomst voor een kerkgenootschap. De kerk is geconstrueerd op een stramenmaat van 3,60m die in het ontwerp wordt overgenomen als beukmaat voor de woningen. Hierdoor ontstaan vier smalle woningen van 23 meter lang, de volle diepte van het perceel. De woonkamers van deze appartementen bevinden zich in het kerkvolume en zijn aan de voorzijde dubbelhoog zodat de oorspronkelijke kerkvensters het licht tot diep in de woning kunnen brengen. Buiten het kerkvolume versmalt het woonvolume om zoveel mogelijk licht te vangen in de woning alsmede in de parkeerkelder. In dit deel van de woning bevindt zich de keuken, deze vormt feitelijk de brug naar de achtergelegen, meer private vertrekken. Vanuit de keuken wordt niet alleen de woning gecontroleerd, maar kan ook zicht gehouden worden op de parkeergarage. In het verlengde van de keuken bevindt zich een gang die onder meer een slaapkamer ontsluit die terugkijkt op de woning. Een trap aan het einde van de woning biedt toegang tot een tweede slaap- of studeerkamer met aangrenzend dakterras. In het resterende deel van de kerk zijn twee bovenwoningen gesitueerd, ieder met een breedte van twee traveeën. Deze woningen zijn toegankelijk via de voormalige entree van de kerk. Ten behoeve van de bovenwoningen, wordt het dakvlak van de kerk aan weerszijden verrijkt met een serie kapellen. Deze kapellen grijpen nauwgezet in elkaar en zijn van dusdanige afmetingen dat ze samen het gehele dak opnieuw plooiën en van een machinale ritmiek voorzien. De achtste woning is een volledig nieuw te bouwen volume direct boven de entree van de parkeerkelder. De nieuwe woonkerk die samengesteld is uit oorspronkelijke en nieuwe elementen wordt uiteindelijk ingepakt in zink, waarmee het als een bouwlichaam een nieuwe architectonische identiteit verwerft.

### EINDHOVEN, BERGMANNSTRAAT 2003

Van kerkgenootschap tot woongemeenschap

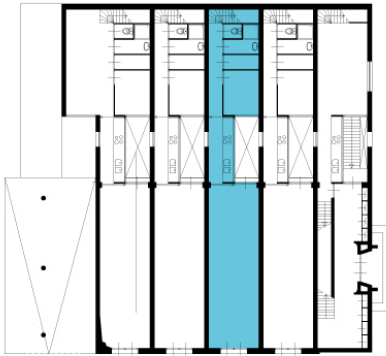
In samenwerking met: Urban Affairs

Programma: Appartementen met parkeerkelder

Oppervlakte: 1240 m<sup>2</sup>

Opdrachtgever: Circumflex Projectontwikkeling B.V

1



2

