



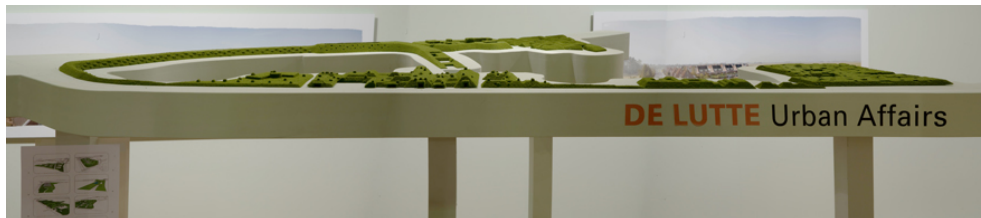
## De Lutte

### Losser

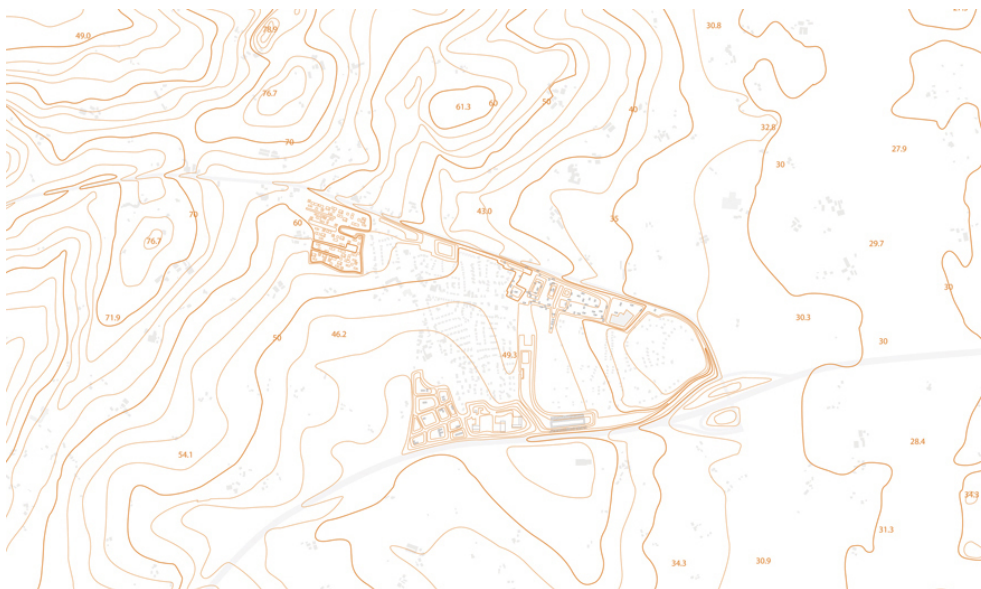
Randverschijnselen aan de grens

Voor automobilisten die via de A1 de grens tussen Nederland en Duitsland passeren is De Lutte het laatste of het eerste dorp op Nederlands grondgebied. De A1 biedt de Lutte via de aansluiting op de provinciale weg naar Oldenzaal uitstekende bereikbaarheid, maar veroorzaakt tevens veel geluidsoverlast. Daarnaast worden de groeimogelijkheden

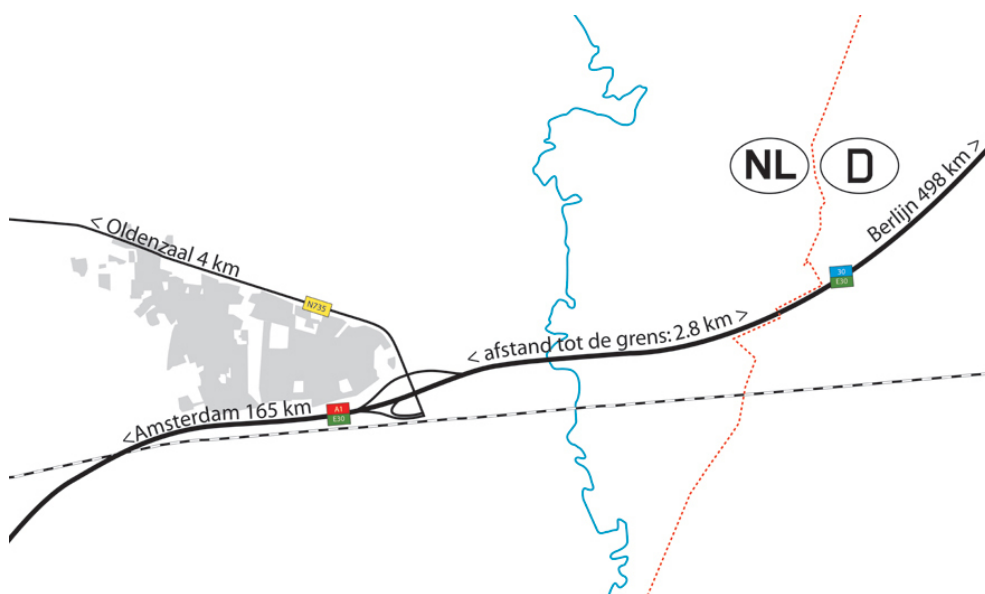
van het dorp beperkt. De snelweg en de provinciale weg lopen dicht langs het dorp en er is een soort bufferzone ontstaan waarvan een deel wordt gevormd door een geluidswal. In de rest van deze zone, feitelijk de dorpsrand, bevinden zich een aantal oude en nieuwe bedrijfslocaties die op zijn zachtst gezegd weinig toevoegen aan het dorpsgezicht. Doordat De Lutte zich afkeert van de infrastructuur staat het ook met de rug naar het mooie, licht glooiende essenlandschap dat het dorp omringt. Juist in deze hinderzone liggen er echter ook kansen voor aansluiting met het landschap.



Tentoonstelling in Museum de Fundatie (Kasteel Het Nijenhuis), Heino



De nieuwe dorpsrand van de Lutte



Locatie De Lutte, Gemeente Losser



Beelden locatie



Logistiek met bedrijfswoningen

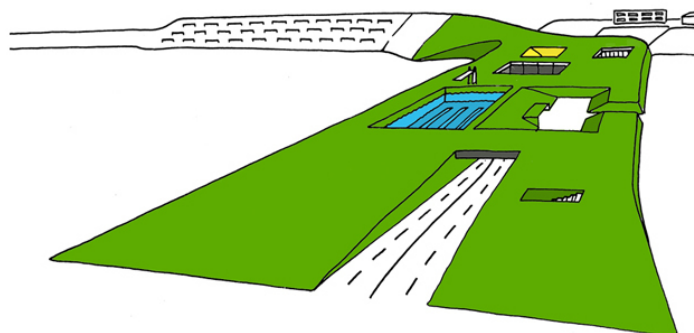
Ons voorstel is om De Lutte nagenoeg volledig te omzomen met een aarden wal waarin zich functies bevinden die zich normaliter moeilijk verhouden met de schaal van het dorp, maar wel van economisch belang zijn. De manier waarop dit gebeurd is verschillend en afhankelijk van de functie en de locatie. In de nieuwe, groene dorpsrand is op deze wijze ruimte voor kantoren, logistieke bedrijven, intensieve veeteelt, maar ook voor 'grondgevormde' woningen. De wal waarborgt de rust en de intimiteit in het dorp en biedt vanaf hoogte zowel zicht op het dorp als op het omringende landschap.

Met de omwalling wordt ook een andere opgave in De Lutte geadresseerd: namelijk de aansluiting tussen het bestaande dorp en het Luttermolenveld, een belendend park met recreatiewoningen. Nu recentelijk permanente bewoning hier is toegestaan, dienen beide dorps helften ook nog mentaal aaneengesmeed te worden. De nieuwe dorpsrand omkadert beide dorps helften en wordt bekroond met een wandelroute waar oude en nieuwe dorpingen een 'ommetje' maken en elkaar treffen.

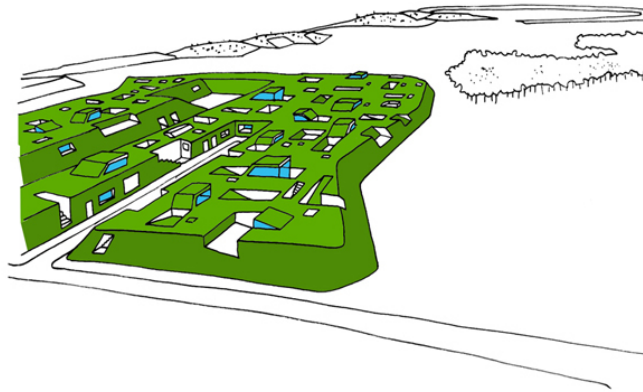




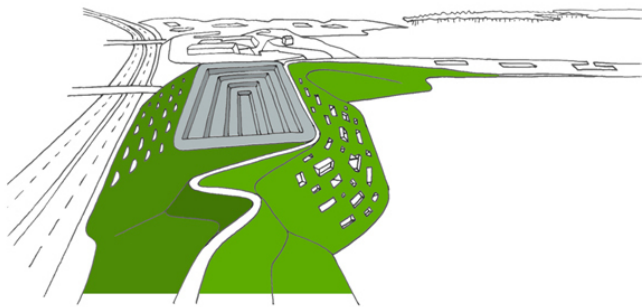
Boerenerven



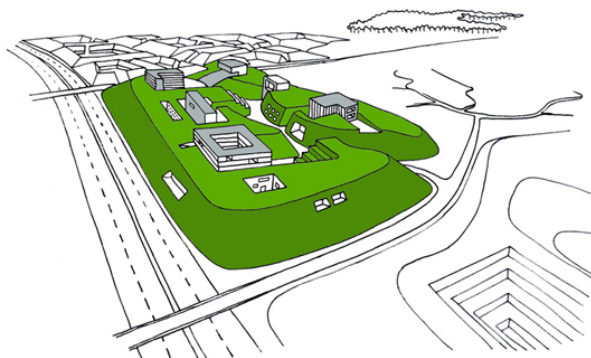
Sport en culturele voorzieningen



Patiowoningen



Terraswoningen



## Kantoorpark

jaar	2007
in samenwerking met	Urban Affairs
programma	Woningen, bedrijven, voorzieningen
opdrachtgever	Atelier Overijssel
website	<a href="http://www.atelieroverijssel.nl">http://www.atelieroverijssel.nl</a>

## contact

### **studiomarcvermeulen**

Maaskade 97-b

3071 NG Rotterdam

+31(0)10 225 0030

[studio@marcovermeulen.nl](mailto:studio@marcovermeulen.nl)