



Facility pooling

Gelderse Achterhoek

Voorzieningenvloot voor het platteland

Net als veel andere rurale delen van Nederland vergrijst de Achterhoek in snel tempo. De uitgedunde dorpse bevolking biedt voor steeds meer voorzieningen onvoldoende draagvlak. Dit probleem kan ondervangen worden door bepaalde voorzieningen te delen met andere dorpen. Het fenomeen van facility-pooling kent vooral in agrarische context, vele precedënten uit vervlogen tijden, toen nagenoeg alle handel bij de voordeur werd aangeboden. De gedachte van dit project is om de rijdende voorzieningenvloot nieuw leven in te blazen en veel verder uit te bouwen, zodat er (opnieuw) een cultuur ontstaat met facility-vehicles die door de Achterhoek rijden en om beurten, of juist tegelijkertijd, de diverse dorpen aandoen. Hoewel het bestaansrecht van de voertuigen is gegrond in efficiëntie, dragen zij ook bij aan de sociale revitalisering van het Achterhoekse platteland. Omdat een rijdende voorziening slechts voor een beperkte tijd in een bepaald dorp aanwezig is, vormt dit voor dorpsbewoners ook een aanleiding en tevens het moment om elkaar te ontmoeten. Net als ten tijde van de voddendoer en

de melkman, toen men ook 'uitliep' voor een pak melk, zou deze nieuwe generatie facility-vehicles ingeslapen dorpen, met ritueelbehoefte ouderen, wakker kunnen schudden.

De voorzieningenvloot bestaat uit de volgende voertuigen: Multi Purpose Vehicle, voor bank- en postzaken, inclusief brievenbus, telefooncel en pinautomaat; Hole-in-one-pick-up, ontpopt zich op iedere gewenste locatie tot een tienbaans midgetgolf; Tandarts Trike, angst voor de tandarts wordt kracht bijgezet door zijn verschijning; Burgemeesterswoning, brengt in tijden van gemeentelijke herindelingen de burgervader dicht bij de burgers; Speeltuintrekker, een ogenschijnlijke landbouwmachine die zich ontvouwt tot speeltuin; Recycletank, moderne voddenboer die gescheiden afval collecteert en transporteert; Pillenkar, paardgetrokken apothekerskast; Barmobiel, maakt bob overbodig; Schoolbus, fungeert dubbelgevouwen als breed leslokaal voor avondopleidingen en cursussen; Los Hoes, mobiel toevluchtsoord voor de toerist die het landschap ten volste wil ervaren; Monumentfiets, voedt telkens opnieuw de herinnering.



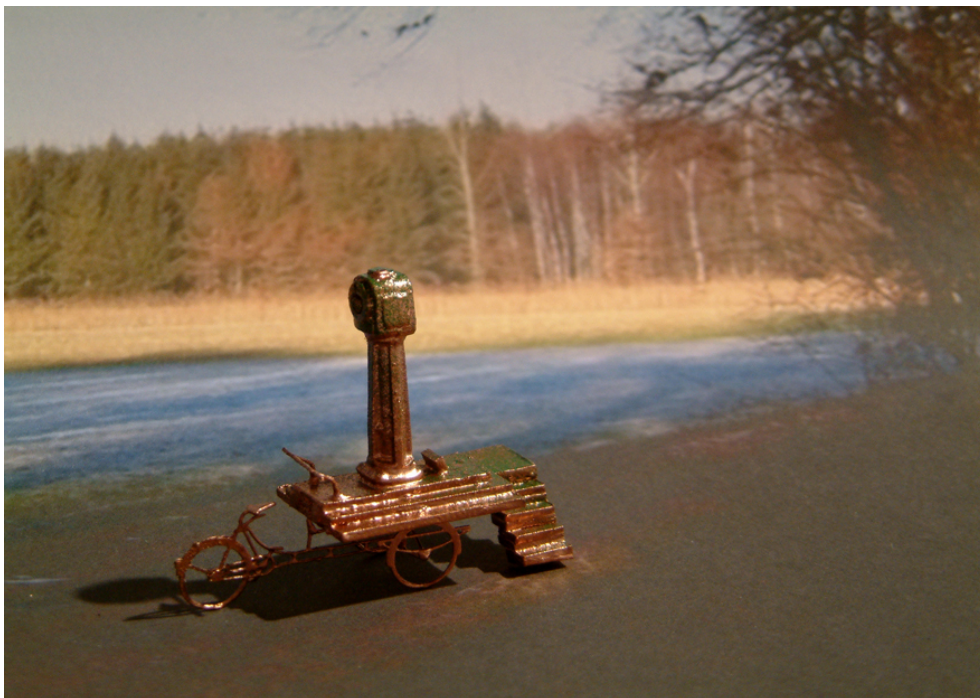
Speeltuintrekker | een ogenschijnlijke landbouwmachine die zich ontvouwt tot speeltuin



Hole-in-one-pick-up | ontpopt zich op iedere gewenste locatie tot een tienbaans midgetgolf



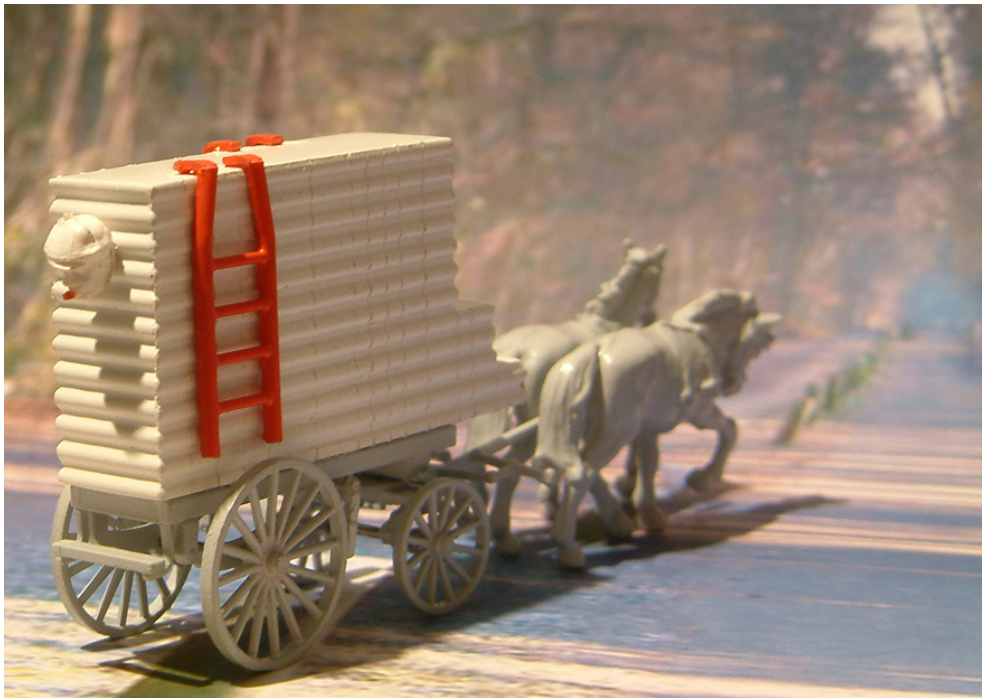
MPV, Multi Purpose Vehicle | voor bank- en postzaken, inclusief brievenbus, telefooncel en pinautomaat



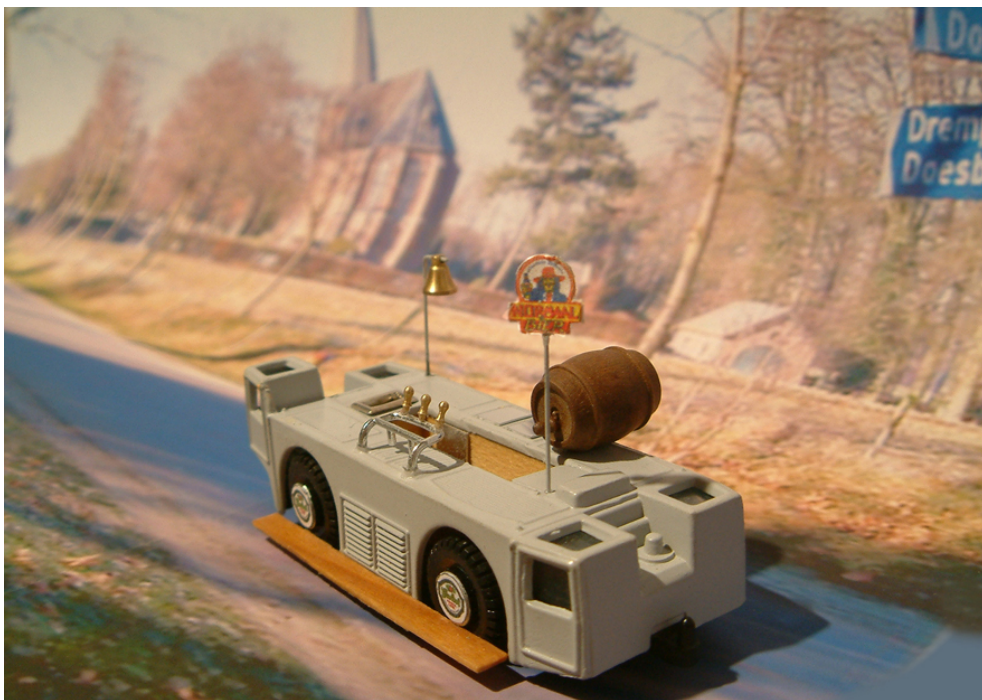
Monumentfiets | voedt telkens opnieuw de herinnering



Tandarts Trike | angst voor de tandarts wordt kracht bijgezet door zijn verschijning



Pillenkar | paardgetrokken apotheekerskast



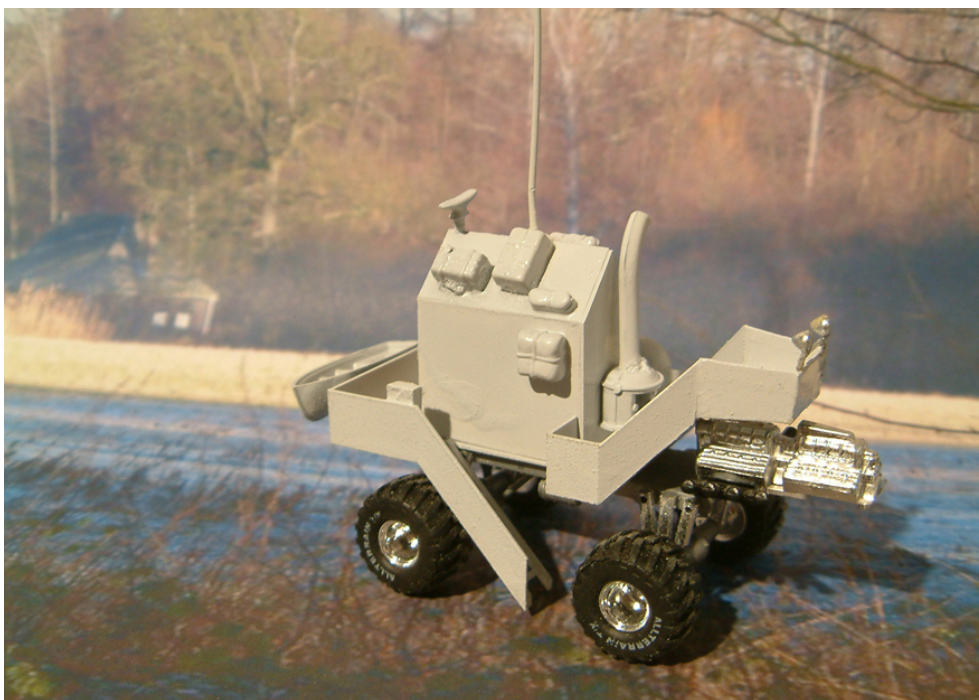
Barmobiel | maakt BOB overbodig



Recycletank | moderne voddendozer die gescheiden afval collecteert en transporteert



Schoolbus | fungeert dubbelgevouwen als breed leslokaal voor avondopleidingen en cursussen



Los Hoes | mobiel toevluchtsoord voor de toerist die het landschap ten volste wil ervaren

| | |
|---------------------|---|
| jaar | 2003 |
| in samenwerking met | Urban Affairs |
| programma | Plattelandsvernieuwing |
| opdrachtgever | Stichting voor Kunst en Cultuur Gelderland |
| website | http://www.kcg.nl/ |

| | |
|---------|--|
| contact | studiomarcvermeulen |
| | Maaskade 97-b |
| | 3071 NG Rotterdam |
| | +31(0)10 225 0030 |
| | studio@marcovermeulen.nl |