



## Brabant dreaming

### Noord-Brabant

Landelijk wonen in hoge dichtheid; Het Brabantse stedenhuis

Het Brabantse landschap is failliet. Een traditie van intensieve agricultuur heeft de velden vergiftigd en systematisch is iedere vorm van arcadische identiteit weggeschoren. De Brabantse mythe die de provincie een landelijke ambiance toedicht staat echter nog steeds als een huis. De centrale ligging alsmede de erfenis van een fijnmazig wegennet garandeert tevens een goede bereikbaarheid. Dit duivelse pact tussen een archaïsch bestaan en de moderne realiteit is kenmerkend voor Brabant dat zich daarmee onderscheidt van zowel de stedelijke als de landelijke regio's en vormt de sleutel tot haar populariteit als woonbestemming. Het is er Brabant dan ook alles aan gelegen om de mythe te huisvesten. Daarmee is tevens het kader gedefinieerd voor een opgave die geteist wordt door tegenstrijdigheden. Er ontstaat direct een paradox als tegemoet gekomen moet worden aan een massale behoefte aan extensief grondgebruik waardoor intensivering de enige optie is. Doel is om mythe en realiteit te verenigen en een woning te ontwikkelen die landelijk wonen in hoge dichtheid mogelijk maakt.

In de conventionele woning is het woonprogramma uitgesorteerd in kamertjes waardoor veel ruimte grote delen van de dag niet wordt gebruikt. Met de (her)introduktie van de 'stede' worden de woonfuncties gereduceerd tot nissen waar

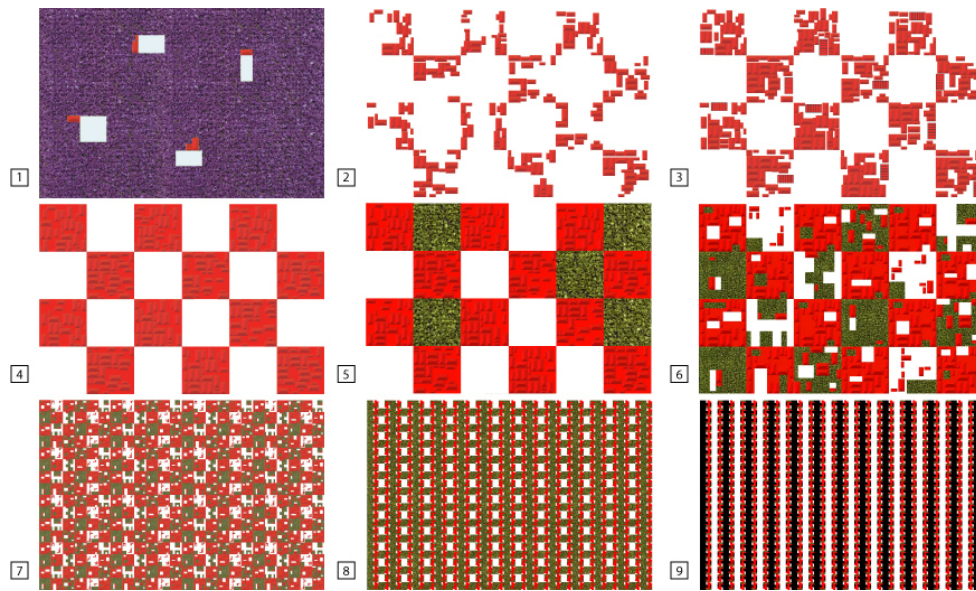
ruimte en meubel samenvallen. De 'steden' zijn gepositioneerd aan een en dezelfde ruimte die telkens wordt opgeëist door de 'steden' die geopend zijn. Over het compacte stedenhuis heen is een glazen stolp geplaatst waarmee een configuratie ontstaat van een (formeel) binnen- en een (informeel) buitenhuis. In het buitenhuis, feitelijk de spouwruimte, ontstaat een conditie die het midden houdt tussen binnen en buiten en tussen huis en tuin. Een conditie op het snijvlak van akker en asfalt waar rood en groen samenvallen en waar de bewoner en tuinder dezelfde zijn.



Maquette



Brabant sprawl: ziekte of zegen

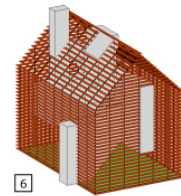
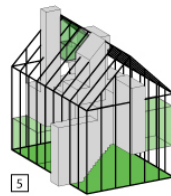
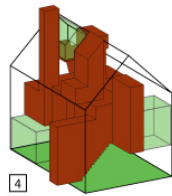
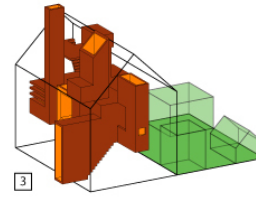
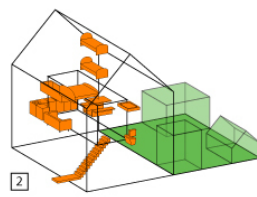
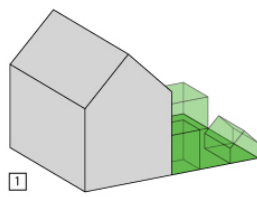


1.Arcadisch landschap | 2.Productielandschap | 3.Industrialisatie | 4.Brabant nu (steden noch dorpen) |  
5.Wensbeeld | 6.Realiteit na reconstructie | 7.Brabant Boogie Woogie | 8.Nieuwe ordening | 9.Plus wegen

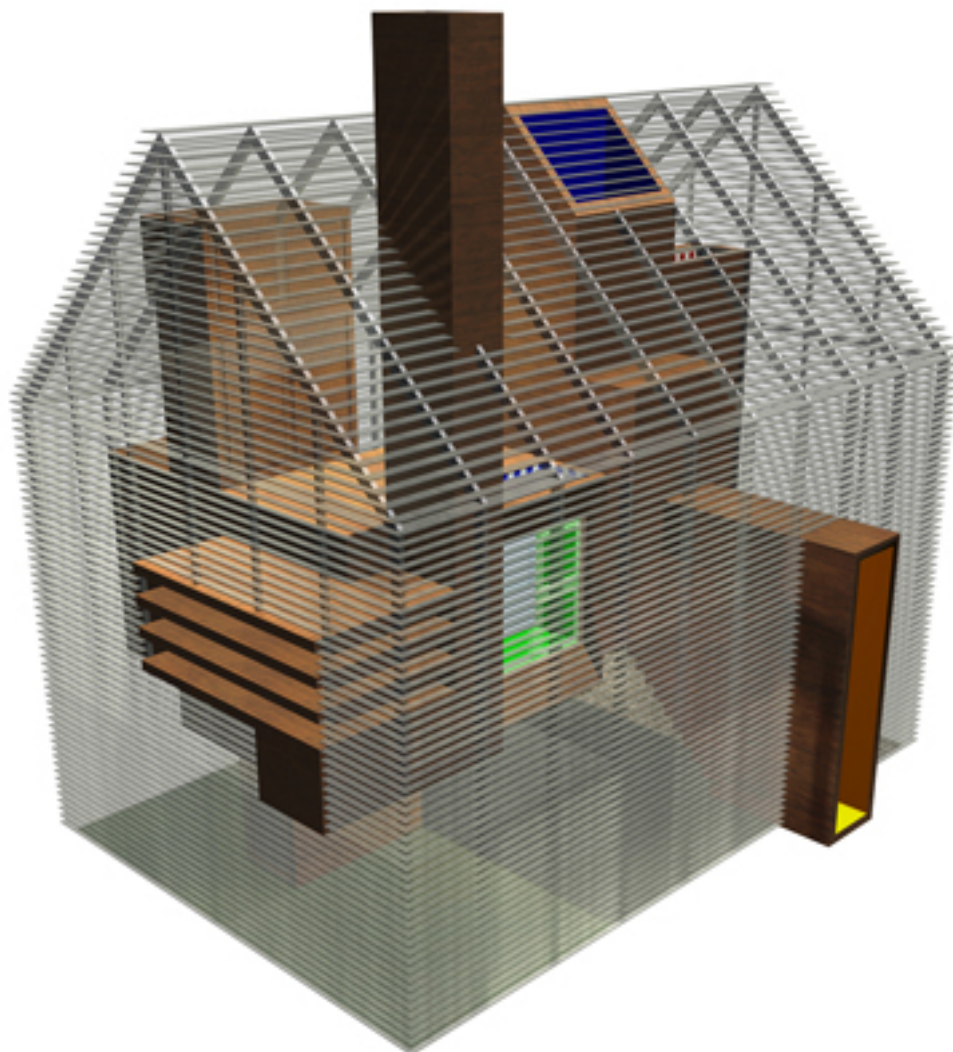


Opgave Brabant Dreaming





Opbouw nieuwe van het Brabanthuis | 1. Conventioneel huis | 2. Reductie tot meubels | 3. Stedenwoning | 4. huis absorbeert tuin | 5. Tuinhuis | 6. Lamellen



Impressie Brabanthuis

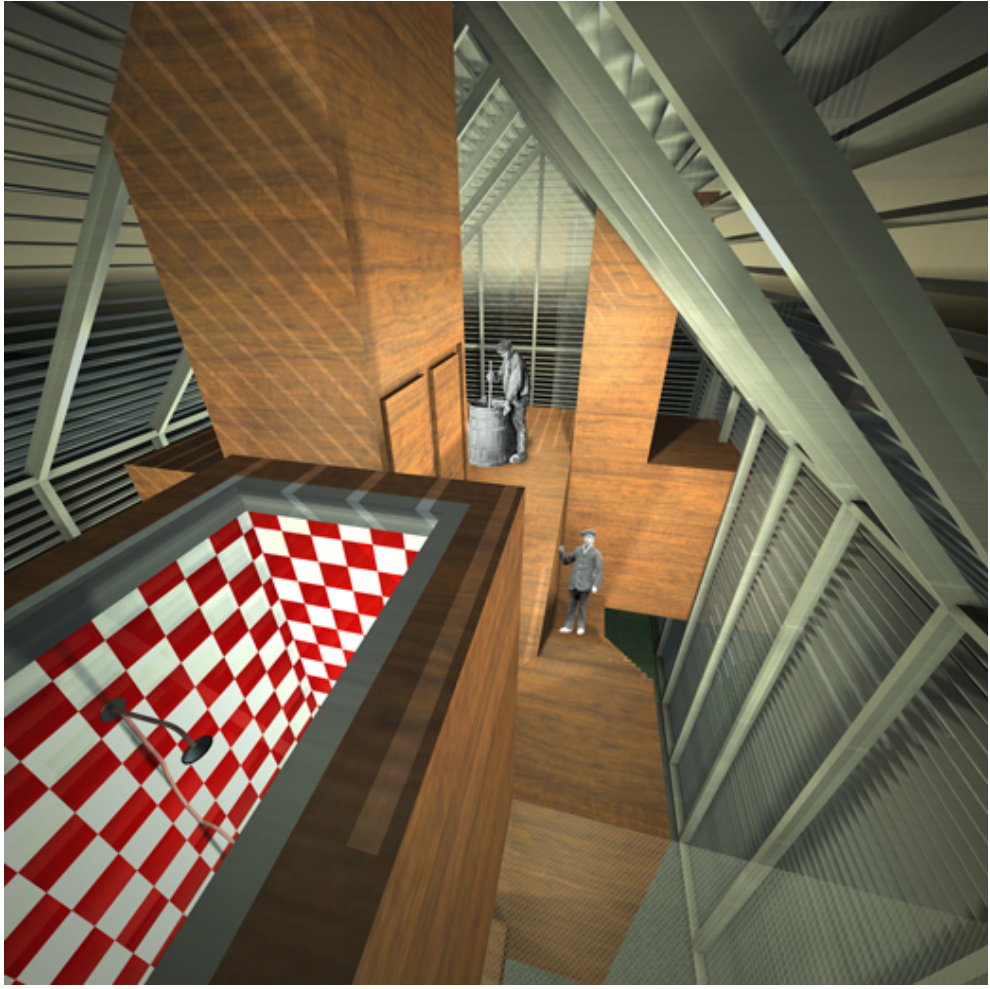




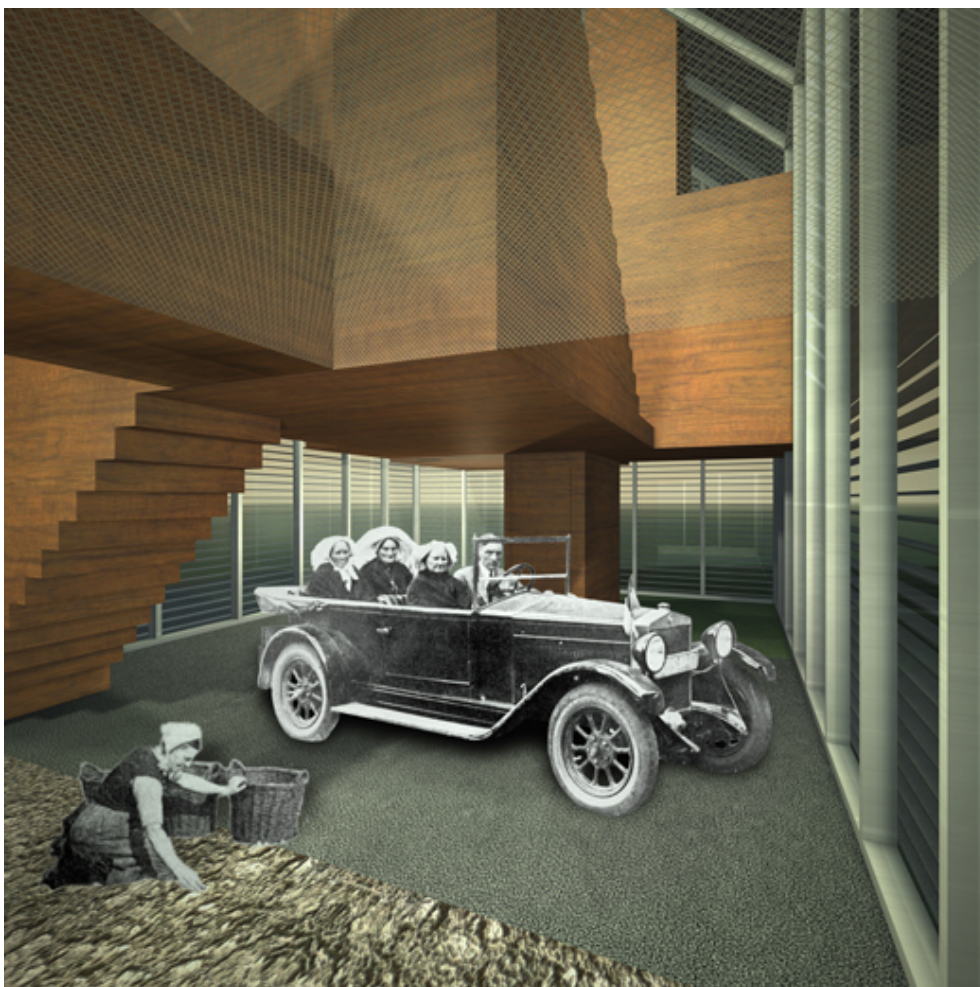












jaar	2002
in samenwerking met	Urban Affairs
programma	Regiospecifieke architectuur
opdrachtgever	SEV (Stuurgroep Experimenten Volkshuisvesting), Stimuleringsfonds voor Architectuur

contact	<b>studiomarcvermeulen</b> Maaskade 97-b 3071 NG Rotterdam +31(0)10 225 0030 <a href="mailto:studio@marcovermeulen.nl">studio@marcovermeulen.nl</a>
---------	---