

Inside Out

Moskou, Rusland

Typologische studie naar woonblokken

Langs de snelweg A101, ten zuiden van Moskou zal er de komende jaren een nieuwe stad verrijzen voor 150.000 mensen. Het masterplan voor deze ontwikkeling is gemaakt door Maxwan.

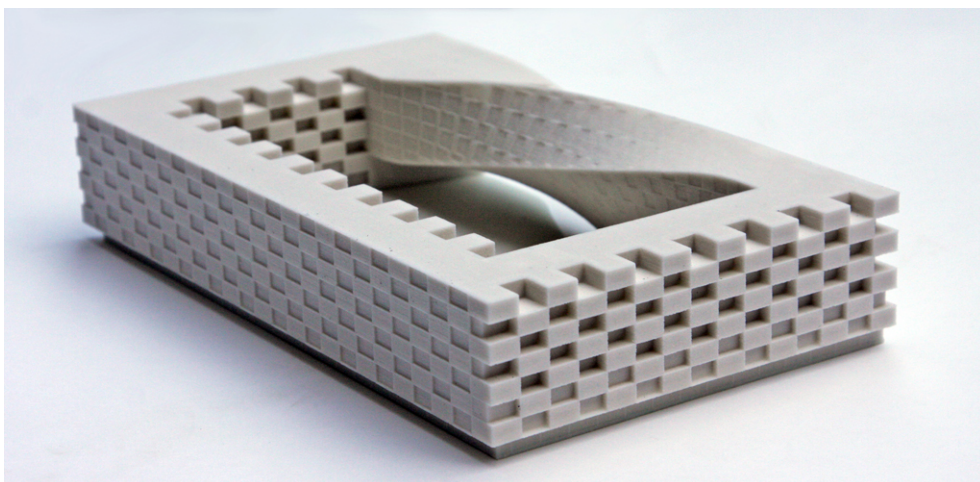
Voor de eerste fase van het project heeft de ontwikkelaar, Masstab Company, architecten uitgenodigd een prototype te ontwerpen voor een woonblok. Het doel is een catalogus samen te stellen met inspirerende voorbeelden voor de 500 blokken die in deze eerste fase gebouwd gaan worden.

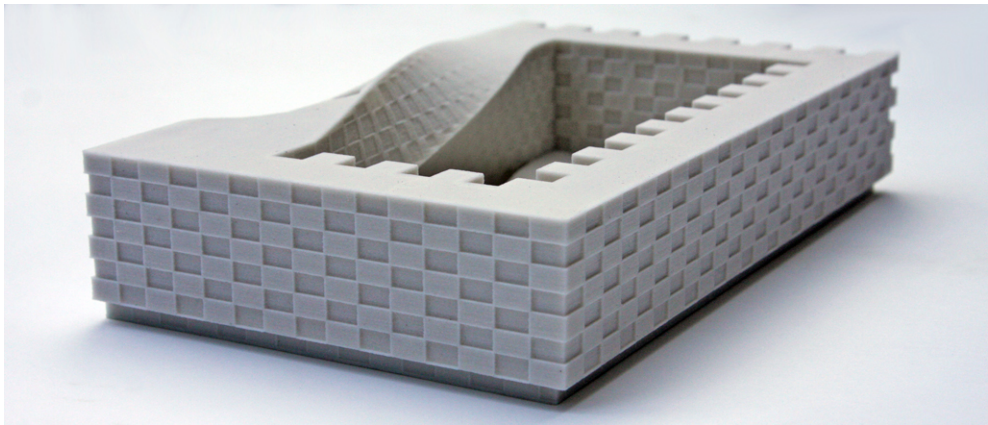
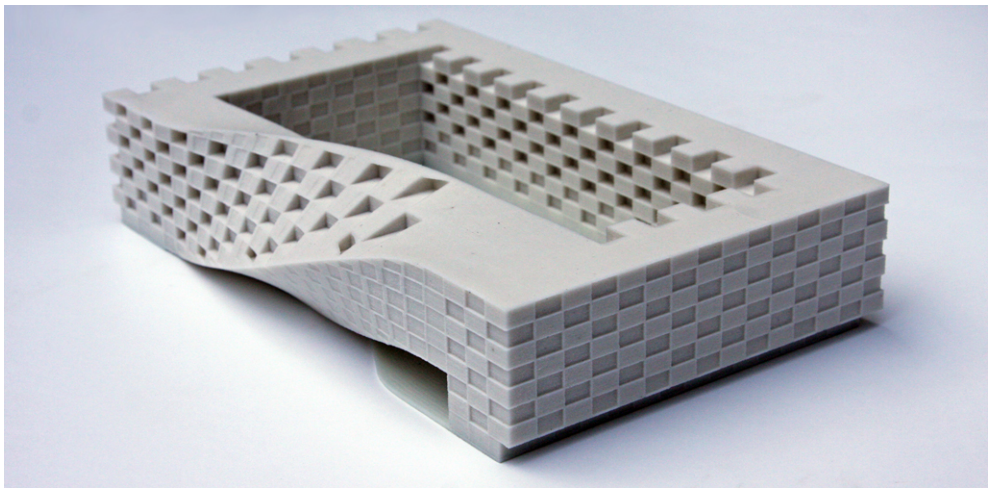
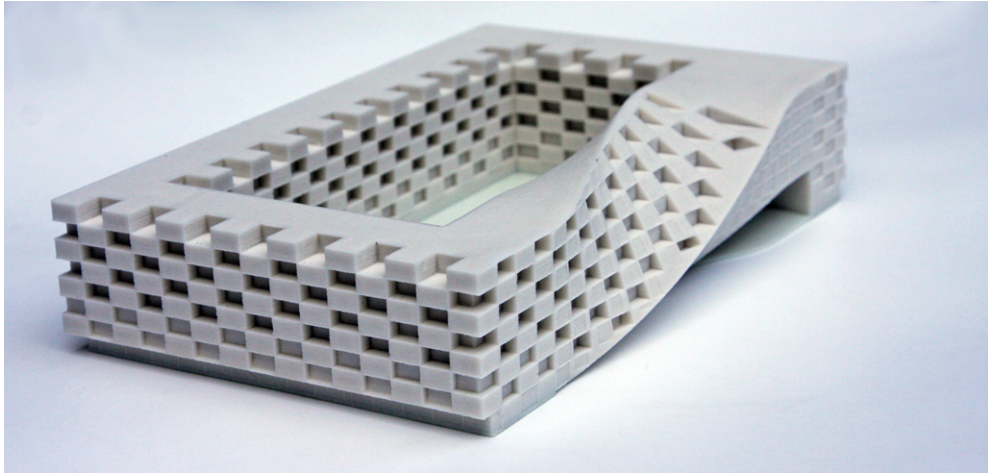
Inside Out neemt de conventionele bloktypologie als een vertrekpunt. In het algemeen onderscheidt de typologie van het blok heel duidelijk het verschil tussen private-, collectieve- en openbare ruimte. Door één van de zijden van het blok een kwartslag te draaien opent de gemeenschappelijke binnenplaats zich naar de straat en vormt zo een uitnodigend vestzakpark en een uitdagende gradiënt tussen openbaar en privé. Een

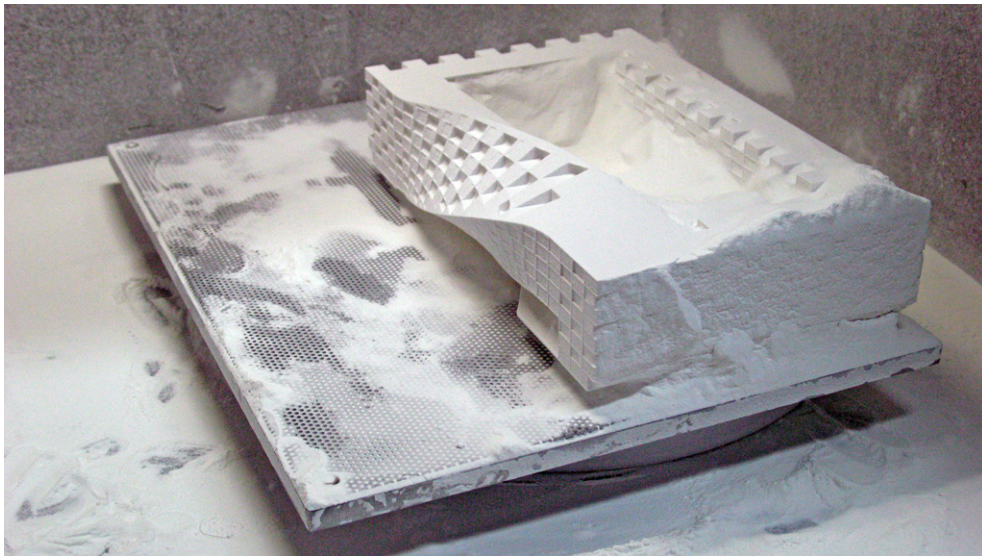
buurtcafé en een klein theater overzien de entree voor auto's en voetgangers.

In de plint van het gebouw bevinden zich winkels, kantoren en studio's. Vanuit de plint worden de bovenliggende 265 appartementen ontsloten met 9 liftkernen. De entrees van de meeste woningen bevinden zich op de 3de en 6de verdieping. Op de andere verdiepingen lopen de appartementen van gevel naar gevel om zo maximaal daglicht binnen te krijgen. Alle woningen zijn voorzien van privé buitenruimte.

De meest appartementen zijn variaties op drie basistypes. Ze verschillen in grootte tussen de 50 en 125 m². De twist zorg voor extra variatie in deze orde en herbergt loftappartementen tot 200 m² groot met riante dakterrassen.







The making of



toegang op de oostelijke hoek



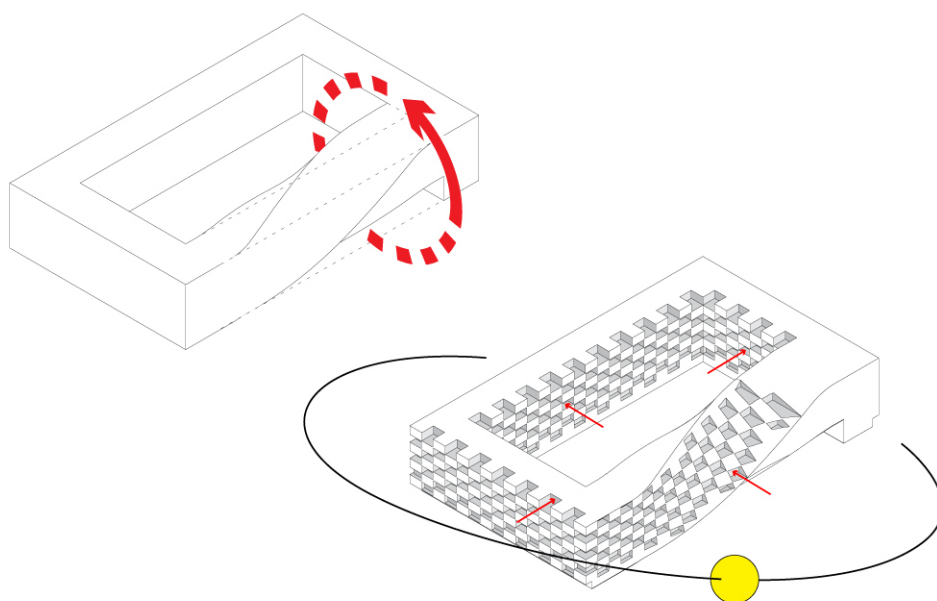
vestzakpark



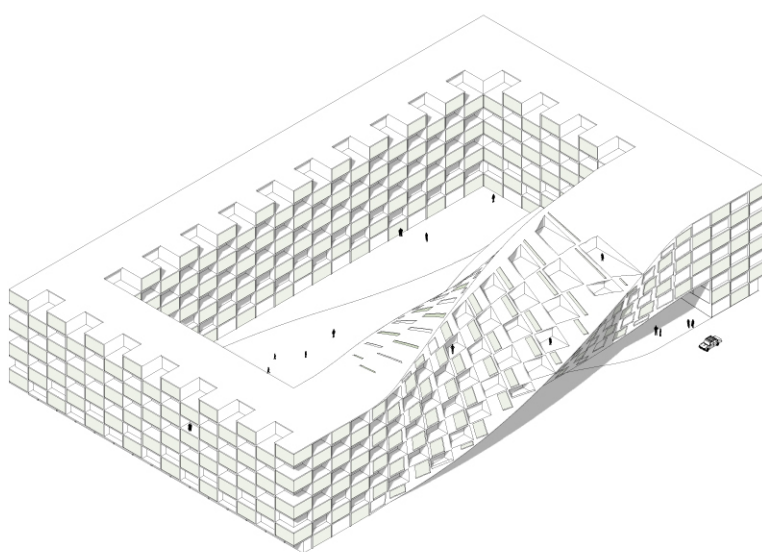
zuidelijke hoek

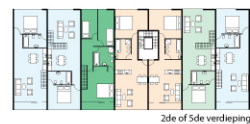
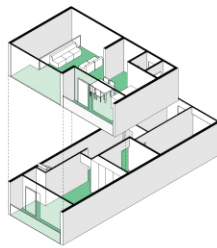
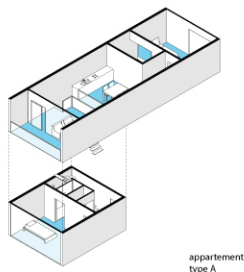
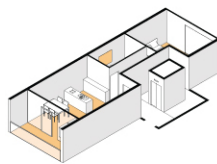
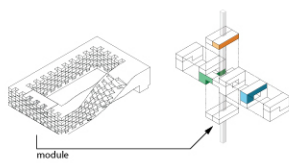
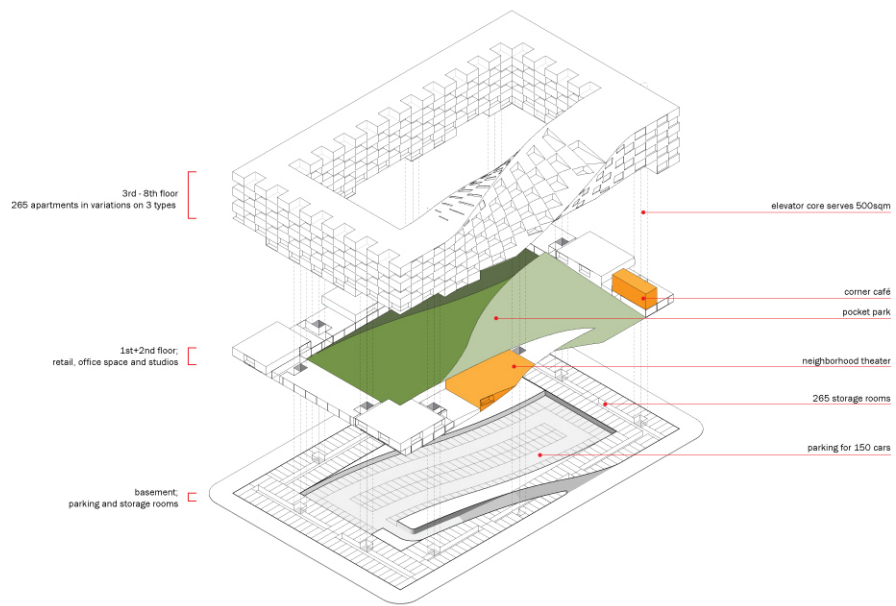


zicht vanuit loftappartementen



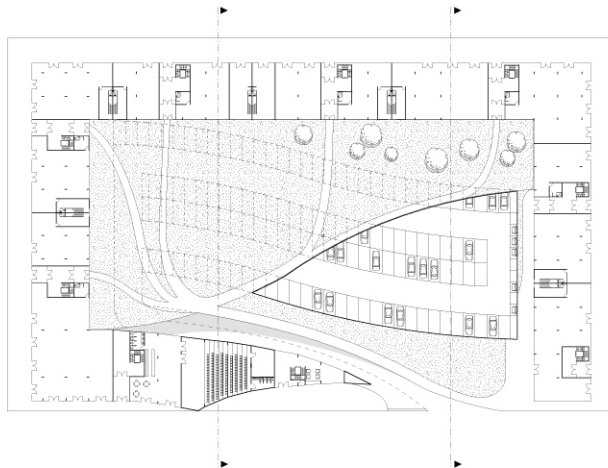
1) één zijde draaien en zo het blok naar de straat openen. 2) privé buitenruimte creëren aan de zonzijde.



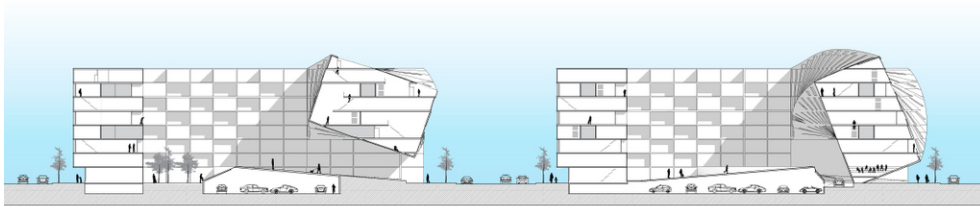




zesde en zevende verdieping



begane grond



jaar	2010
team	ir. Marco Vermeulen, Thijs van Spaandonk, Marcello Fantuz
programma	Wonen, commerciële ruimte, kantoren, parkeren, park, theater, café
status	Prijsvraagontwerp
opdrachtgever	A101 / Masshtab
website	http://www.a101.ru/en/index.xml

contact	studiomarcvermeulen
	Maaskade 97-b
	3071 NG Rotterdam
	+31(0)10 225 0030
	studio@marcovermeulen.nl